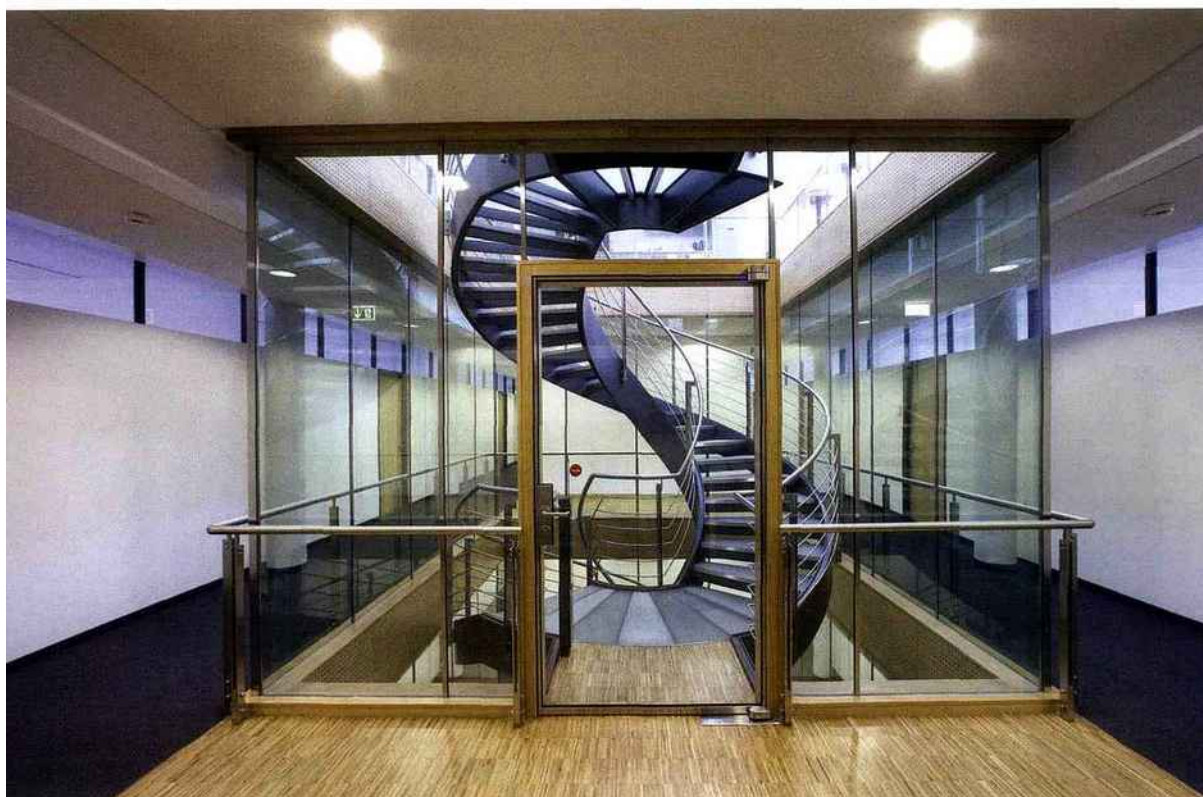




## enquête

# Les portes coupe-feu, nouveaux couteaux suisses du secteur

Alors que les portes coupe-feu s'installent en façade et s'habillent de vitrage, les fabricants doivent faire face à des contraintes nouvelles.



Promat a développé un bloc-porte simple vantail (Hoba 5) et double vantaux (Hoba 6) pour couvrir plus de 3 m de surface vitrée à intégrer avec des cloisons bord à bord

**A**près avoir équipé le centre commercial "Les Terrasses du Port" à Marseille avec des portes sans serrures installées dans le parking, 35 ensembles SMFeu (portes et châssis) sont actuellement mis en œuvre en façade sur le campus de Thalès à Mérignac (33). Dans l'immeuble du Printemps, Boulevard Haussmann à Paris, l'encloisonnement d'un nouvel escalator a donné lieu à la pose de cloisons bord à bord et de portes d'accès sur la zone

de vente à chacun des sept étages desservis (soit 400 m<sup>2</sup> de cloisons signées Boulet). Une centaine de mètres carrés de produits issus de chez Boulet (cloison bord à bord, écran de cantonnement...) sont également mis en œuvre à La Canopée (le bâtiment de rénovation des Halles à Paris). Ces chantiers illustrent les tendances du secteur avec l'arrivée des coupe-feu en façade, le succès des cloisons bord à bord et des produits EI 60 ou 120.

### NOUVELLE CLASSIFICATION

La fin de la période de transition voulue par le législateur pour l'utilisation de produits faisant l'objet de classements selon la norme Européenne, a été établie au 1<sup>er</sup> avril 2014. Cette date correspond à la date limite de dépôt de l'autorisation de construire. Les fabricants se sont donc mobilisés. « Nous avons passé les dernières années à réviser nos gammes en y intégrant des options, et à les soumettre aux

essais » indique Louis Henry, Directeur commercial de Portafeu (Assa Abloy). Chez Novoferm Lutermax, « les produits sont prêts ; 85 % de nos gammes ont été testées en EI, ce qui couvre 95 % de notre chiffre d'affaires, y compris pour les portes battantes grande dimension jusqu'à 4,5 m de haut et 4,5 m de large en EI 120 » glisse Philippe Giorgi, Directeur des ventes et marketing. Marie-Odile Durand, Directrice de la communication de Malerba



Porte acier deux vantaux équipée d'un va-et-vient conçue par VD Industry



Porte aluminium coupe-feu à rupture de pont thermique Wicstyle 77 FP ; Wicona propose 3 types de joints seuils : automatique, joint lèvres en EPDM ou sans système d'étanchéité



Bloc-porte "Pyroplus 60" double vantaux de chez Doortal avec classement EI60 + acoustique 51 dB + coefficient U 1.3 W/m².K et contrôle d'accès



Malerba propose des portes industrielles battantes et coulissantes en acier EI 120 jusqu'à 4 ou 5 m de long

- qui a entièrement revu ses gammes bois et métalliques - évoque « les portes industrielles battantes et coulissantes en acier EI 120 jusqu'à 4 ou 5 m de longueur, qui, reliées à une centrale incendie garantissent la sécurité de parking notam-

ment ». L'offre est complétée par de nombreuses options. Même discours chez Boulet (Adexsi), où Cyrille Schroers, Directeur des travaux, explique, « toutes les gammes ont été revisitées, agrémentées des adaptations techniques néces-

saires et ont repassé les essais, le dernier s'est déroulé au mois de décembre ». Les portes acier de VD Industry dédiées aux applications intérieures sont validées EI 30, les portes aluminium à rupture de pont thermique pour l'extérieur EI 30 et EI 60. Les modèles en bois (le gros du marché) sont également EI 30 et EI 60. « La majorité des devis réclament du bois, moins technique que les portes en acier et en aluminium et plus facile à fabriquer pour les artisans, c'est pourquoi nous travaillons au développement d'une nouvelle gamme industrialisée sous la marque Pyrotek » confie Laura Ferry, Responsable marketing et communication de VD Industry.

### TAILLES XXL : LES COUPE-FEU N'ÉCHAPPENT PAS À LA TENDANCE

Promat propose un bloc-porte et des cloisons avec des vitrages jusqu'à 3,5 m de haut. Mieux, « pour répondre aux demandes des architectes qui désirent des menuiseries plus hautes, plus fines et plus transparentes, nous posons des joints horizontaux nous permettant d'atteindre des hauteurs de 8 ou 9 m » affirme Fabienne Trentin, Chef de marché verre. Néanmoins, la tenue mécanique oppose des limites, tout comme les contraintes économiques. Les locaux destinés aux ERP, aux

bureaux du tertiaire, aux activités culturelles ou encore à l'enseignement, semblent friands de façades vitrées antifeu.

### FONCTIONNALITÉS MULTIPLES

« Nos ventes progressent fortement ces dernières années, car nous nous positionnons avec des produits qui cumulent les performances (coupe-feu + acoustique, coupe-feu + isolation thermique, coupe-feu + anti-effraction, coupe-feu + résistance aux intempéries). Or, la tendance se confirme, les portes coupe-feu ne sont plus exclusivement destinées à compartimenter les bâtiments pour retarder la propagation du feu, elles sont de plus en plus souvent installées en façade, ce qui implique qu'elles doivent aussi être compatibles avec les exigences de la RT 2012 : étanchéité à l'air, coefficient de transmission thermique avec  $U_w$  performant, voire classement d'affaiblissement phonique » explique Antonio Guilhot, Directeur général de Doortal. Pour cet expert, la sécurité contre l'intrusion et le contrôle d'accès sont devenus essentiels, d'où la nécessité de proposer des serrures 3 points, mécaniques ou électriques. « La protection incendie entre dans une nouvelle ère » confirme Fabrice Triaes,



Essai EI porte battante deux vantaux avec imposte signée Portafeu

Essai EI porte coulissante avec portillon intégré

Directeur technique de Wicona France. D'ailleurs, avec l'offre de porte et cloison coupe-feu Wicstyle 77 FP (porte classée E 30 et cloison EI 60), Wicona renforce sa position sur le marché et propose une solution esthétique (grâce au système de cloison intérieur vitré bord à bord) et compatible PMR. « Nous avons de plus en plus de demandes provenant d'EHPAD, nous leur apportons une réponse, notamment en couplant ce produit avec l'ouvre-porte développé par Dorma (ED 250), automatisme électromécanique pour porte battante jusqu'à 250 kg » précise Fabrice Triaes. Le système facilite sa manipulation. La porte dispose de différentes typologies de seuil, dont un PMR, un seuil intégré sous le vantail, etc.

Faire rimer sécurité incendie et accessibilité se traduit également par l'intégration de portillon dans les portes, c'est ce que propose l'offre de Novoferm Lutermax.

### MISE EN ŒUVRE FACILITÉE

Les portes s'enrichissent d'accessoires facilitant leur mise en œuvre. « Nous avons développé une butée en U pour permettre aux coulissants d'assurer le coupe-feu sans avoir besoin d'être en applique sur les trois côtés » mentionne Louis Henry (Portafeu). Tenant compte des demandes de ses clients, Portafeu a choisi de soumettre les adaptations portées aux produits existants à ses tests. Portafeu a par ailleurs allégé ses portes en jouant sur l'isolant. Les épaisseurs des bâtis sont identiques (Ei 30 ou 120), permettant aux chantiers de prévoir la même réservation, quel que soit le produit.

Chez Novoferm Lutermax, « les accessoires des portes sont montés en usine afin d'améliorer la rapidité de la pose et apporter davantage de services à nos clients » affirme Philippe Giorgi. Wicona optimise le temps de fabrication et diminue le

nombre d'accessoires, grâce à des paumelles à clamer (deux par vantail).

Pour sécuriser la pose sur les chantiers, SMFeu qui commercialise des châssis et un bloc-porte, livre ses produits prêts-à-poser. « Le client reçoit deux cadres, un cadre primaire qu'il met en œuvre immédiatement et le châssis vitré qu'il ne pose qu'à la fin des travaux, évitant ainsi tout risque de dégradation » explique Franck Malerba, Pdg de l'entreprise créée en 2013, qui endosse au passage la responsabilité de la pose du vitrage.

en plus grandes et de plus en plus lourdes » indique Céline Ladouce, Responsable marketing de Sevax. Chez SMFeu, pas de serrure, les portes sont équipées d'un bâton de maréchal. « Ce système répond à une demande du marché, notamment pour les portes installées dans les parkings » précise Franck Malerba.

Janus asservi 3D  
Pivot Janus asservi (installation au sol en linteau)

La serrure SMA encastrée de Sevax existe également en version en applique pour des cas de rénovation

### DES ACCESSOIRES SPÉCIFIQUES

Sevax (Saint-Gobain) développe deux types de solutions dédiées à la sécurité incendie : Janus Asservi Lucifer sol, un pivot qui libère le passage en cas de sinistre et la serrure motorisée asservie (SMA) qui s'installe en applique en haut de la porte ou qui est encastrée. Cette serrure peut servir en fonction secondaire de contrôle d'accès. « Ces produits évoluent en gagnant en puissance et nombre de cycles pour répondre aux normes et aux besoins de portes de plus

### LE MARQUAGE CE EN LIGNE DE MIRE

Obligatoire au 1<sup>er</sup> septembre 2019, le marquage CE est le nouveau dossier posé sur la table des fabricants pour les années à venir. « Les produits sont déjà NF chez Novoferm Lutermax, mais oui, il s'agit d'un vrai sujet » confirme Philippe Giorgi. Promat travaille conjointement la certification NF et le marquage CE : « mener les deux de front nécessitent des investissements, mais ce travail va dans le sens d'une amélioration de la qualité » conclut Fabienne Trentin. ■