

Brandwerende dak-wandaansluiting

Voor de invulling van een WBDBO eis ter plaatse van de brandscheiding kunt u een dak/wandaansluiting ("vlamscherm") toepassen.

Promat heeft voor u een vijftal oplossingen getest bij Efectis:

Stalen daken

Aansluitingen met geprofileerde stalen daken, brand vanaf beide zijden mogelijk:

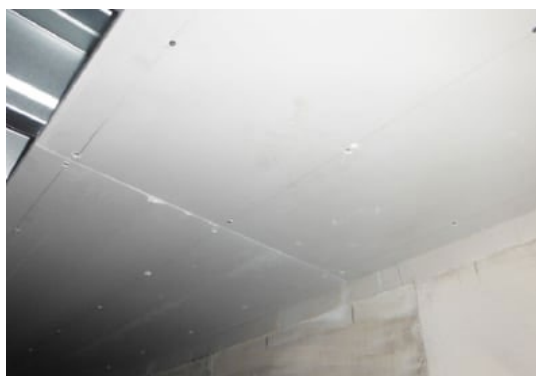
Eis (minuten)	Afmeting strook <u>PROMATECT®-100</u>	Positie van de strook	Efectis rapport	Promat systeem
30	1 x 20 mm breed 598 mm*	Aan één zijde naar keuze	2019-Efectis-R002248[Rev.1]	100.31.30
60 en 90	1 x 12 mm breed 495 mm	Aan beide zijden	2015-Efectis-R000940[Rev.1]	100.31.60 100.31.90
120	2 x 10 mm breed 1200 mm	Aan beide zijden	2012-Efectis-R0174[Rev.1]	100.31.120

* = afdichting tussen wand en stalen dak met 2 x 50 mm PROMASTOP®-CC systeem

Aansluitingen met geprofileerde stalen daken, brand vanaf één zijde mogelijk (bijvoorbeeld bij een technische ruimte of bij een trappenhuis):

Eis (minuten)	Afmeting strook <u>PROMATECT®-100</u>	Positie van de strook	Efectis rapport	Promat systeem
t/m 120	1 x 20 mm breed 598 mm*	Aan de niet blootgestelde zijde	2019-Efectis-R002248[Rev.1]	100.31.30.1 100.31.60.1 100.31.90.1 100.31.120.1

* = afdichting tussen wand en stalen dak met 2 x 50 mm PROMASTOP®-CC systeem



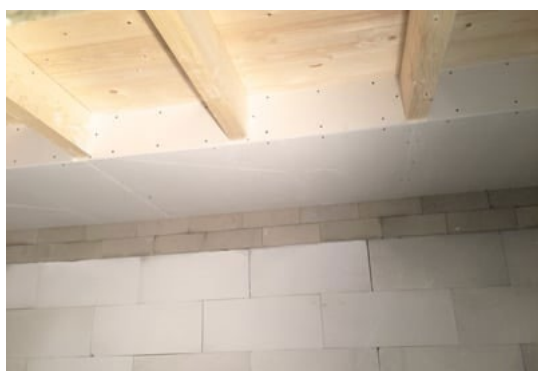
Houten dak

Aansluiting met een plat houten dak, brand vanaf beide zijden mogelijk:

Eis (minuten)	Afmeting koof <u>PROMATECT*-100</u>	Positie van de koof	Efectis rapport	Promat systeem
30	1 x 12 mm breed 598 mm	Aan beide zijden	2017-Efectis-R002349[Rev.1]	100.27.30

Aansluiting met een hellend houten dak, brand vanaf beide zijden mogelijk:

Eis (minuten)	Afmeting strook <u>PROMATECT*-100</u>	Positie van de strook	Efectis rapport	Promat systeem
30	1 x 12 mm breed 598 mm	Aan beide zijden	2018-Efectis-R000510	100.27h.30



Naast de strook PROMATECT*-100 bestaan de details voor de aansluitingen met de geprofileerde stalen daken uit een aantal andere voorzieningen die boven- en onderdaks nodig zijn om branddoorslag en brandoverslag te voorkomen, zoals cannelurevullingen, een onderbreking van een brandbare isolatie door een steenwol dakisolatie en een ballastlaag.

Zo is bijvoorbeeld uit een test gebleken dat de cannelurevullingen cruciaal zijn. Zonder deze wordt door stroming van hete gassen het thermisch criterium snel overschreden, zelfs voordat er 20 minuten verstreken zijn.

Daarnaast zijn er een aantal algemene aandachtspunten bij deze constructies:

- Conform de NEN 6068 dient de aansluiting van de brandwand op het dak zodanig te zijn dat branddoorslag ter plaatse van de aansluiting wordt voorkomen en dat de brandwand niet bezwijkt als een deel van het dak van de brandruimte bezwijkt. Een lichte scheidingswand kan als brandscheiding dienen als deze belast getest is met minimaal de in de praktijk voorkomende belasting en daarbij eveneens de gewenste brandwerendheid heeft behaald conform EN 13501-2.
- De staalconstructie (kolommen en liggers) die bij vervormen en/of bezwijken ervoor zorgt dat de brandscheiding niet meer voldoet aan de gestelde eis, dient minimaal dezelfde brandwerendheid te hebben.