

Montage af Windpanel Premium og Standard

Windpanel

Tykkelse	8 mm
Bredde	1200 mm
Længde	2500 / 3000 mm
Vægt m ²	9,3 kg
Max vægt pr plade	27,9 / 33,6 kg
Brandklassificering	K ₁ 10 A ₁

Windpanel er en kalkiumsilikat vindspærre, som kan monteres på underlag med minimum vederlagsbredde på 45 mm for alle vederlagstyper.

Montage på træ

Windpanel kan monteres horisontalt og vertikalt på træ med knasfuge. Pladerne kan skydes op med sømpistol eller klammer på træ.

Hvor der er krav om K₁ 10 B-s1, d0, anvendes der h-profiler af stål i uunderstøttede samlinger.

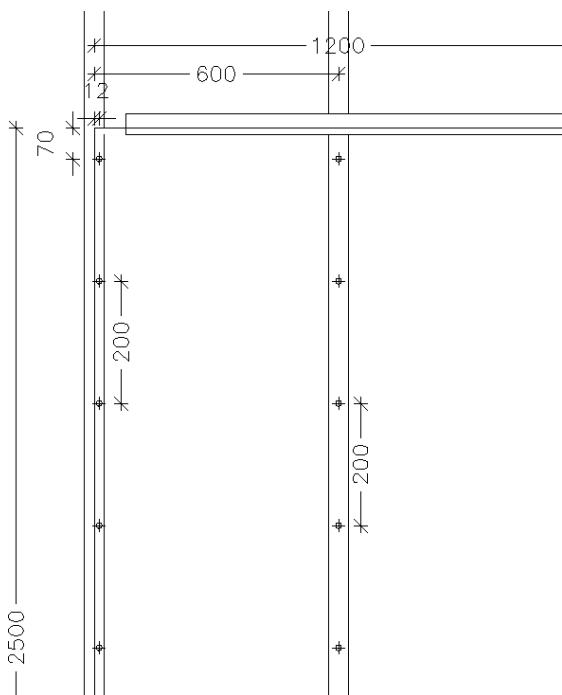
Max understøtningsafstand c-c 600 mm.
Underlagsbredde min. 45 mm.

Montage på stål og alu

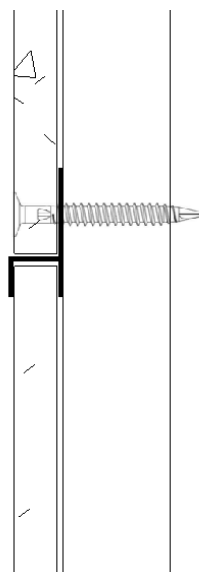
Alle skruehuller skal være 2 mm større end skruens diameter, dette kan let løses med en Windpanel skrue som laver et overstørrelse hul i pladen. Pladesamlinger på langs af underlaget kan monteres med knasfuge.

Hvor der er krav om K₁ 10 B-s1, d0 anvendes der h-profiler af stål i alle u-understøttede samlinger.

Max understøtningsafstand c-c 600 mm
underlagsbredde min. 45 mm.



Montage af h-profil



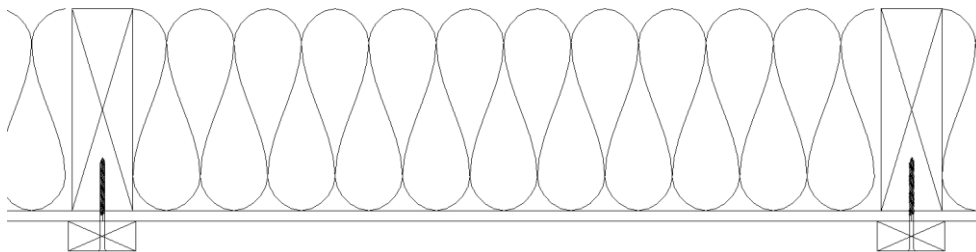
Montage med skruer

4,2 x 35 mm vingebøreskrue anvendes til montage på stål, kan også anvendes til montage på træ. Der skal være 100% vederlag for befæstigelsen. Skruafstand til pladekanter skal være 12 – 20 mm og kantafstand til over - og underkant skal min. være 70 mm.

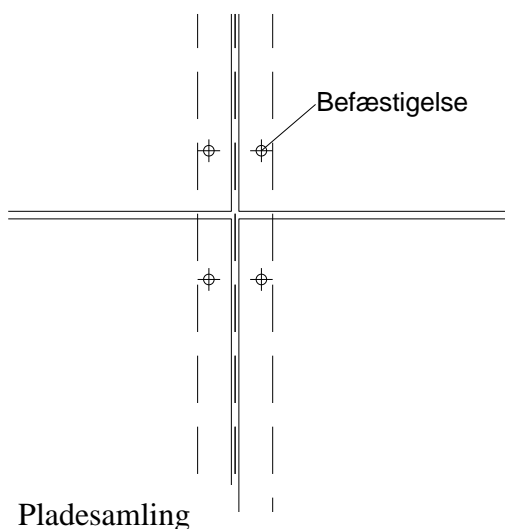
Montage med klammer

Windpanel pladen kan alternativt monteres med klammer, det vil dog her være nødvendigt efterfølgende at sikre pladerne med lodrette afstands lister på min. 22 x 45 mm, disse skrues gennem Windpanel pladen med en 4,2 x 65 mm Spånd skrue med en c-c afstand på max 400 mm.

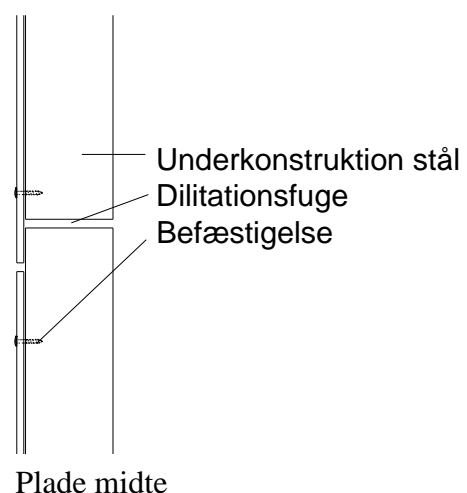
Montagen af de ovennævnte afstands lister er en del af montagen og er nødvendige for at Windpanel pladerne kan opfylde kravene til K₁ 10 montage.



Befæstigelse på underlag af stål



Vigtigt: Der må aldrig forekomme samlinger i stålprofilerne under pladerne da det vil føre til revner i pladerne. Underlag af stål skal altid udføres på en sådan måde at bevægelser i underkonstruktionen ikke overføres til vindspærren.



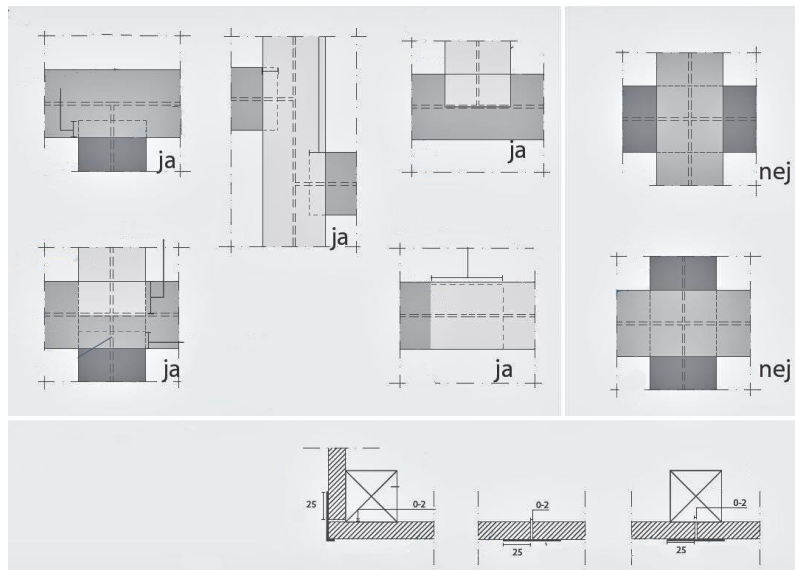
Langvarig eksponering

Ved eksponerings tider over 3 måneder anvendes Windpanel Premium. Alle pladesamlinger tapes med Windpanel butyltape for at sikre en vind- og vandtæt vindspærre.

Når facaden skal stå eksponeret mere end 3 måneder, anbefales det at montere afstandslist (underlag for facade) for at sikre vindspærren mod vindsug.

Forhold omkring eksponerings tid og taping af samlinger er ikke omfattet af MK-godkendelsen.

Montage Tape



Windpaneltape kan monteres ned til ude temperaturer på 10°C. Tapen kan monteres på en let fugtig plade. Anvendes tapen når det er koldt bør tapen opbevares ved en temperatur på 20°C indtil umiddelbart før montagen. Tapen skal trykkes til med trykrulle, bagende på en skruetrækker eller lignende.

Bebejdning

Windpanel kan bearbejdes med almindeligt håndværktøj til træ, Windpanel kan ridses med en hobby kniv eller lignende og knækkes.

Opbevaring og håndtering på pladsen

Pladerne skal opbevares på et plant underlag og beskyttes mod nedbør.

