

# WINDPANELS

*vindspærre systemløsninger  
– forseglet med tape !*

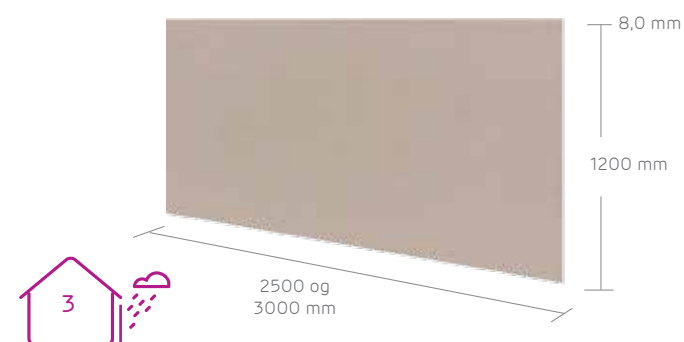
# EFFEKTIVE OG BRANDSIKRE VINDSPÆRRE SYSTEMLØSNINGER

Windpanels er en del af vores byggepladefamilie. Sortimentet består af 2 pladetyper, der begge kan indgå som brandsikre vindspærreplader i lette ventilerede facadekonstruktioner og i lette beklædninger på tunge ydervægge. Pladerne er karakteriseret ved ubetydelig reaktion på fugt- og temperatursvingninger og en meget lav Z-værdi. Pladerne byder på overbevisende fordele som:

- Modstår råd og svamp
- Klass 1 beklædning K<sub>1</sub> 10 B-s1,d0
- Vindtæt, vandafvisende
- Montagevenlig løsning-rids og knæk
- Op til 12 mdrs eksponering med Windpanel Premium

## WINDPANEL STANDARD

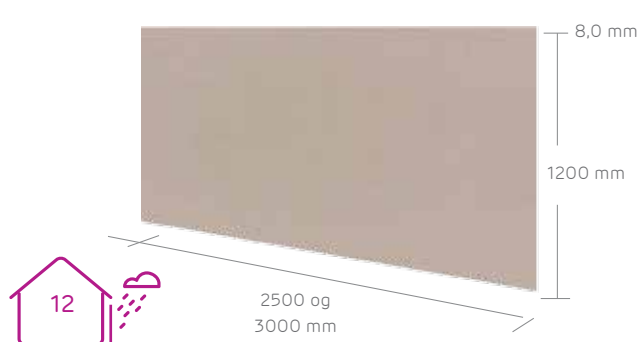
Windpanel Standard er en brandsikker vindspærreplade, der kan eksponeres i op til 3 måneder.



Windpanel Standard er en stærk 8,0 mm diffusionsåben og brandsikker kalciumsilikatplade. Windpanel Standard leveres ubehandlet i den naturlige beige farve. Windpanel Standard tåler eksponering i op til 3 måneder uden facadebeklædning.

## WINDPANEL PREMIUM

Windpanel Premium er en brandsikker og vandafvisende vindspærreplade, der kan eksponeres i op til 12 måneder.



Windpanel Premium er en stærk 8,0 mm diffusionsåben og brandsikker kalciumsilikatplade. Windpanel Premium leveres med hydrofoberet vandafvisende overflade i den naturlige beige farve. Når pladesamlingerne tapes med Windpanel Tape opnås en vind- og vandtæt konstruktion i op til 12 måneder uden facadebeklædning.

## PRODUKTDATA WINDPANEL STANDARD / WINDPANEL PREMIUM

Længde	mm	2500 og 3000 (± 3)
Bredde	mm	1200 (± 3)
Tykkelse	mm	8 (± 0,5)
Vinkelrethed	mm	± 2,5
Vægt per m <sup>2</sup>	kg	9,7
Bøjningsstyrke (EN 1607) – på tværs af fiberretningen/ på langs af fiberretningen	MPa	7,0 / 4,6
Forskydningsstyrke (EN 520) - konventionel (gns regningsmæssige)	N/skrue	329 (sikkerhedsfaktor 2)
Elasticitetsmodul (EN 318) – på tværs af fiberretningen/ på langs af fiberretningen	MPa	1420 / 1330
Trykstyrke (EN 826)	MPa	9,3
Bevægelse pga. fugt 30-90 % RL (EN12467)	%	0,06
Varmeudvidelseskoefficient per 1°C	m/mk	2,94*10 <sup>-5</sup>
Varmeledningsevne (λ-værdi)	W/mk	ca. 0,22
PH værdi	-	7-10
Z-værdi Windpanel Standard	Gpa*s*m <sup>2</sup> /kg	0,5
Z-værdi Windpanel Premium	Gpa*s*m <sup>2</sup> /kg	1,7
Reaktion på brand (EN 13501-1)	-	A1
Beklædningsklasse (EN 13501-2) / beklædningsklasse (DS 1065-2)	-	K <sub>1</sub> 10 A1 / klasse 1 beklædning
Materiale/konstruktionsgodkendelse: Bekld.klasse K1 10 B-s1,d0	-	MK. 6.31/1814

## PROJEKTERING

### BRAND

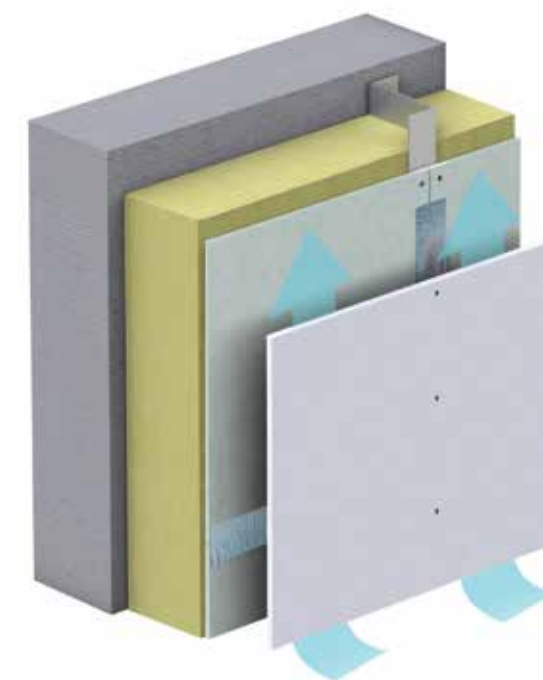
Både Windpanel Standard og Windpanel Premium har bestået klasse 1 beklædning (K<sub>1</sub> 10 B-s1,d0) testen med en 8,0 mm plade. Windpanel pladerne kan derfor anvendes som brandsikker vindspærre til bygninger med mere end to etager.

### FUGT

Både Windpanel Standard og Windpanel Premium er diffusionsåbne, så fugt inde fra konstruktionen kan transporteres ud i det ventilerede hulrum og bort ventileres.

### WINDPANEL TAPE

Windpanel Premium kan udføres vind- og vandtæt, når alle samlinger forsegles med Windpanel Tape, der er en special butyltape. Windpanel Tape monteres altid nedefra og op. Overlap må maks. laves i et lag og må ikke være gennemgående. Efter montage af Windpanel tape på Windpanel Premium opnås et vind- og vandtæt system i op til 12 måneder.



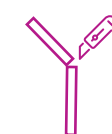
Princip for tapeoverlap



Vindspærren forseglet med tape

## KONSTRUKTION

Windpanel Standard og Windpanel Premium vindspærre anvendes i lette, ventilerede facadekonstruktioner og ved efterisolering af tunge facader som et vind- og vandtæt lag inden for konstruktionens yderste regnskærm.



Let at bearbejde og montere – rids med hobbykniv og knæk



Uorganiske kalciumsilikat-plader modstår råd og svamp



Klasse 1 beklædning K<sub>1</sub> 10 B-s1,d0

# NEM OG UKOMPLICERET MONTAGE

Windpanel Standard og Windpanel Premium monteres nemt på underlag af træ, stål eller aluminiumskonstruktioner. Begge pladetyper kan bearbejdes med hobbykniv, og pladerne kan ridses og knækkes over en kant.

For at opnå en klasse 1 beklædning, skal der monteres galvaniserede H-profiler i alle ikke understøttede samlinger. Både Windpanel Standard og Premium kan knæfuges i de understøttede samlinger.

Windpanel Standard kan monteres med Windpanel Tape, hvis man ønsker en mere vindtæt konstruktion.

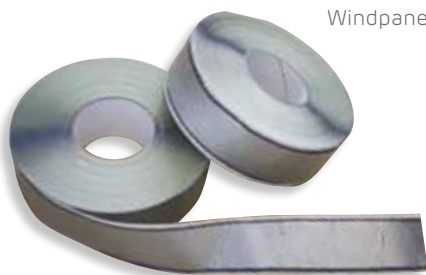
Ved eksponering af vindspærren i længere tid end 3 måneder skal Windpanel Premium anvendes.

Når Windpanel Tape anvendes på Windpanel Premium, opnås et vind- og vandtæt system, som tåler eksponering i op til 12 måneder.

Vindspærre skal altid monteres i henhold til gældende montagevejledning. Se [www.siniat.nu](http://www.siniat.nu).



Windpanel Skruer



Windpanel Tape



Windpanel Premium

Windpanel Standard

Yderligere information findes på vores webside [www.siniat.nu](http://www.siniat.nu)

Etex Building Performance  
Etex Nordic A/S  
Kometvej 36 | 6230 Rødekro  
T +45 73 66 19 99  
[siniat-dk@etexgroup.com](mailto:siniat-dk@etexgroup.com)

12/2017

#7300795

**Windpanels Premium og Standard** er en del af Siniats byggeplader der blandt andet også indeholder følgende plader:

Hydropanel - indoor og Wetroom  
Conchip - Outdoor  
Duripanel - Indoor  
Masterboard - Wetroom  
Multiboard Exterior - Outdoor