

### Montering av Hydropanel som tak:

Tegningen viser montering av 9 mm Hydropanel som takplate på understøtning av tre.

Platene plasseres forskjøvet på en måte sånn, at platenes hjørner ikke mødes.

Hele platen understøttes av trelæker eller metalprofiler.

Ikke avskårede kanter avskjæres om nødvendig.

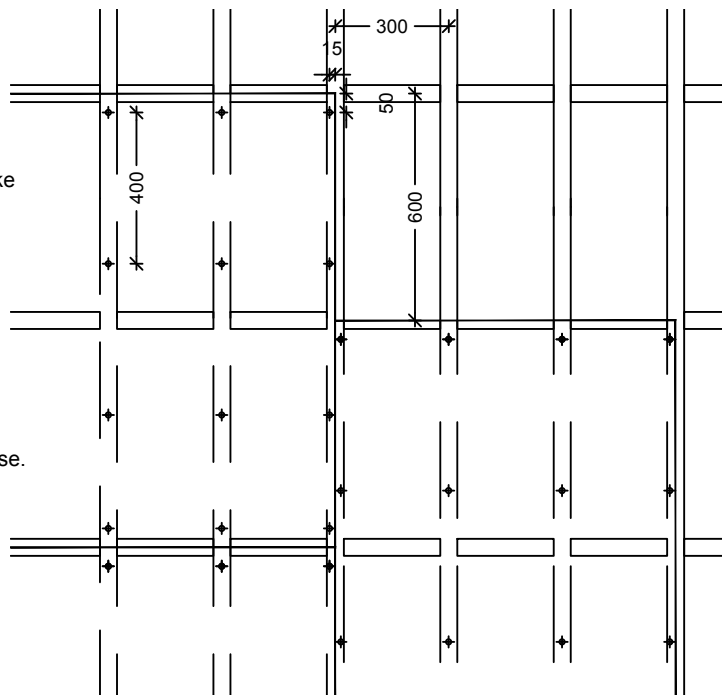
Platene fastgjøres utelukkende med skruer.

Hydropanel monteres med knasfuge.

Avstand mellom skruer:

Max 300 mm ved platekant og 400 mm midt på platen.

Ved bruk av Hydropanel i andre tilfeller se da bygningsdelsbeskrivelse.



Hydropanel oppsat på tak 1:20

### Fastgjørelse:

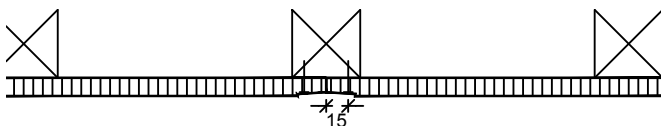
Hydropanelplatene må utelukkende

fastgjøres med skruer ved tak.

Platene må monteres med tette samlinger

For ytterligere informasjon se

bygningdelsbeskrivelsen.

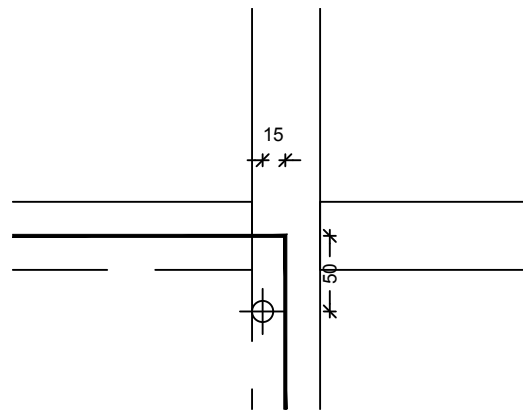


Platesamling 1:5

### Kantavstand for skruer:

Minst 15 mm over enden

Minst 50 mm langs kant



Skrueavstand ved kant 1:5

## Montering og fastgjørelse (loft)



Ensjøveien 7, N-0655 Oslo

T +47 21 09 66 00

Mail: [siniat-no@etexgroup.com](mailto:siniat-no@etexgroup.com) [www.siniat.no](http://www.siniat.no)

Etex Building Performance, Etex Norge - filial av Etex Nordic A/S, Danmark

DATO: 09.08.2011

MÅL: 1:20/1:5

SIGN: dkivpb

(35).4.300

Merk: Bistand i forbindelse med tegningsmateriale tekniske spørsmål og beregning av materialforbruk er utelukkende veiledende. Etex Norge - filial av Etex Nordic A/S, Danmark kan dermed ikke pålegges erstatningsansvar for dette. Med forbehold for trykkfeil.