

Montering av Hydropanel som veggbekledning:

Tegningen viser montering av 12 mm Hydropanel med rette kanter på stålstendervegg i våtrum ved inn- og utadgående hjørne.

Hvis det utlegges flere plater eller delplater over vegg høyden, skal disse legges i forband for å unngå kryssfuger.

Avstand mellom skruer:

maks. 300 mm vertikalt i kanten

maks. 300 mm vertikalt i platens sentrum

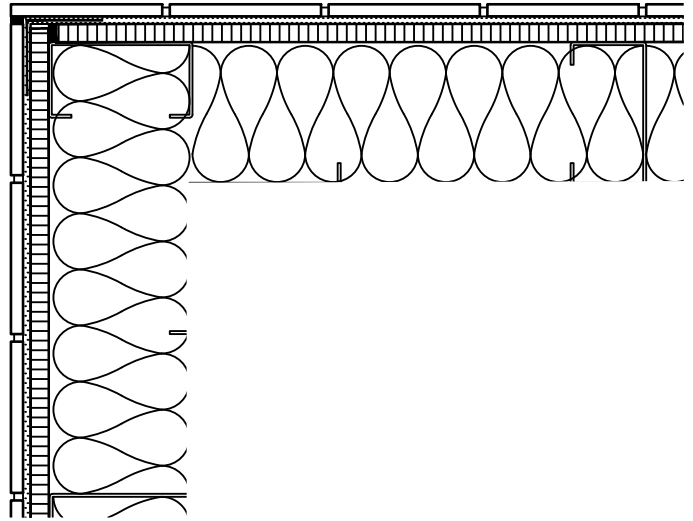
maks. 300 mm horisontalt i platens sentrum

senteravstand mellom stållekt:

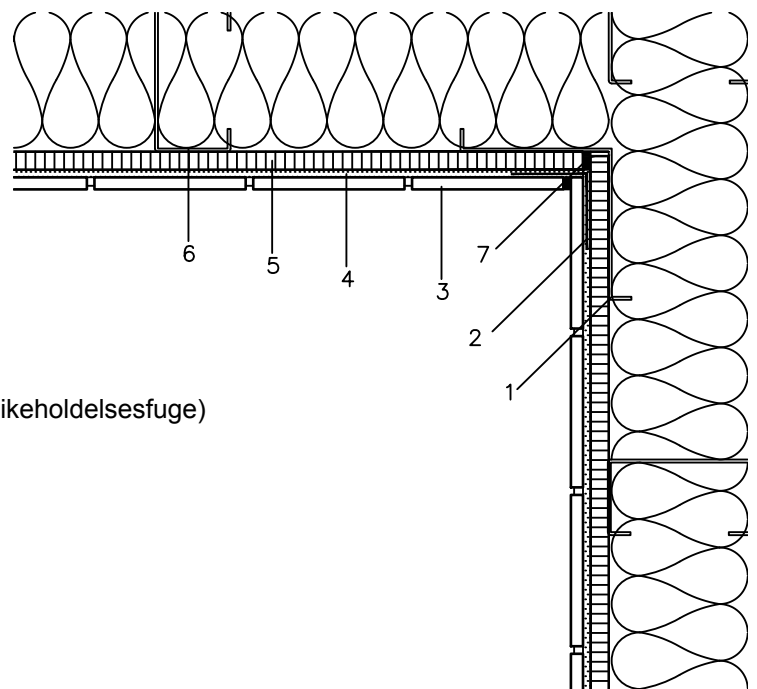
maks. 300 mm

Ytterligere våtrumsarbeide utføres etter gjeldende forskrifter.

Ved bruk av Hydropanel i andre tilfeller se da bygningsdelsbeskrivelse.



Vannrett snitt - utadgående hjørne 1:5



1. Hjørnestolpe
2. Armeringsbånd
3. Fliser
4. Våtrumsmembran
5. Hydropanel 12 mm
6. Stålstolper
7. Elastisk fugetetning (vedlikeholdelsesfuge)

Fastgjørelse:

Hydropanelplatene må fastgjøres med skruer på stålskjellet.

På treskjellet må det brukes skruer eller stifter.

For ytterligere informasjon se bygningsdelsbeskrivelsen.

Vannrett snitt - innadgående hjørne 1:5

Loddrett snitt - inn og utadgående hjørne



Ensjøveien 7, N-0655 Oslo

T +47 21 09 66 00

Mail: siniat-no@etexgroup.com www.siniat.no

Etex Building Performance, Etex Norge - filial av Etex Nordic A/S, Danmark

DATO: 26.10.12

MÅL: 1:5

SIGN: dkivpb

(22).5.301

Merk: Bistand i forbindelse med tegningsmateriale tekniske spørsmål og beregning av materialforbruk er utelukkende veiledende. Etex Norge - filial av Etex Nordic A/S, Danmark kan dermed ikke pålegges erstatningsansvar for dette. Med forbehold for trykkfeil.