

Loddrett snitt - Tilslutning til betong gulv 1:10

Fastgjørelse:

Hydropanelplatene må fastgjøres med skruer på stålstender. På træskjellet må det brukes skruer eller stifter.

For ytterligere informasjon se bygningsdelsbeskrivelsen.

Montering av Hydropanel som veggbekledning:

Tegningen viser montering av 12 mm Hydropanel med rette kanter på stålstendervegg i våtrum ved tilslutning til betong gulv.

Hvis det utlægges flere plater eller delplater over vegg høyden, skal disse legges i forband for å unngå kryssfuger.

Avstand mellom skruer:

maks. 300 mm vertikalt i kanten

maks. 300 mm vertikalt i platens sentrum

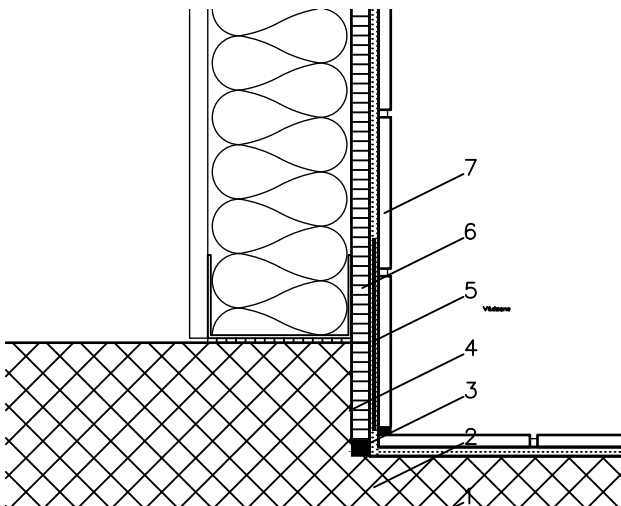
maks. 300 mm horisontalt i platens sentrum

senterafstand mellom stålleker:

maks. 300 mm

Ytterligere våtrumsarbeide utføres etter gjeldende forskrifter.

Ved bruk av Hydropanel i andre tilfeller se da bygningsdelsbeskrivelse.



Loddrett snitt - Tilslutning til betong gulv 1:5

1. Elastisk fuge (vedlikeholdelsesfuge)
2. Armeringstape
3. Fuge
4. Stålskjellet
5. Våtrumsmembran
6. Hydropanel 12 mm
7. Fliser

Loddrett snitt - Tilslutning betong gulv



Ensjøveien 7, N-0655 Oslo

T +47 21 09 66 00

Mail: siniat-no@etexgroup.com www.siniat.no

Etex Building Performance, Etex Norge - filial av Etex Nordic A/S, Danmark

DATO: 26.10.12

MÅL: 1:10/1:5

SIGN: dkivpb

(22).5.304

Merk: Bistand i forbindelse med tegningsmateriale tekniske spørsmål og beregning av materialforbruk er utelukkende veiledende. Etex Norge - filial av Etex Nordic A/S, Danmark kan dermed ikke pålegges erstatningsansvar for dette. Med forbehold for trykkfeil.