

Detalje snitt: Platevannrett platesamling

Vindplate oppstalt 1:20

Montering av Etex Vindplater:

Tegningen viser montering av Ivarit Winco-Conchip

Platen er montert loddrett (stående) på loddrett stående tre/eller stålkonstruksjon. Ved platesamling "påføres 45 x 45 mm. tre/stål.

Profil:

Liten "h" til vannrett samlinger, og stort "H" til loddrette, hvis det ikke samles over en tre/stål understøtning.

Samlinger:

Ivarit Conchip monteres med 5 mm. fugeavstand. Hvor det er bruk for særlig stor stabilitet i veggkonstruksjon, anbefales det å lage forskjøvede samlinger.

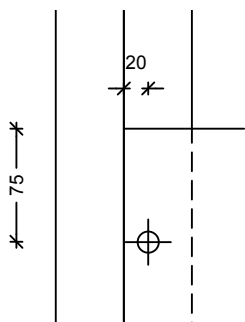
Skrueavstand inneles etter 600 mm. målet kan gjerne tilpasses etter platelengde dog max 600 mm.

Skrueavstand fra kant min.:

Loddrett 75 mm
Vannrett 20 mm

Max skruavstand:

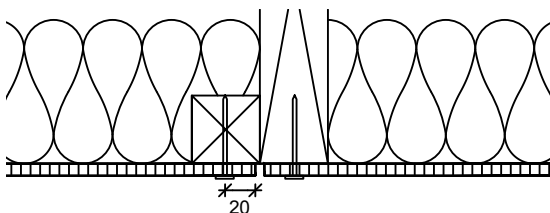
Loddrett 600 mm. (300 ved platekant) Vannrett 600 mm.



Fastgjørelse:

Platene må fastgjøres med spikere eller skruer på tre og stål. Ved bruk av spiker må det brukes spikerpistol. Ved bruk av skruer skal det borres først. For ytterligere informasjon, se bygningsdelsbeskrivelsen.

Skrueavstand hjørne 1:5



Vannrett snitt ved platesamling 1:5

Montering og fastgjørelse



Ensjøveien 7, N-0655 Oslo
T +47 21 09 66 00
Mail: siniat-no@etexgroup.com www.siniat.no
Etex Building Performance, Etex Norge - filial av Etex Nordic A/S, Danmark

DATO: 25.10.12 MÅL: 1:1 SIGN: dkivpb (21).4.301

Merk: Bistand i forbindelse med tegningsmateriale tekniske spørsmål og beregning av materialforbruk er utelukkende veiledende. Etex Norge - filial av Etex Nordic A/S, Danmark kan dermed ikke pålegges erstatningsansvar for dette. Med forbehold for trykkfeil.