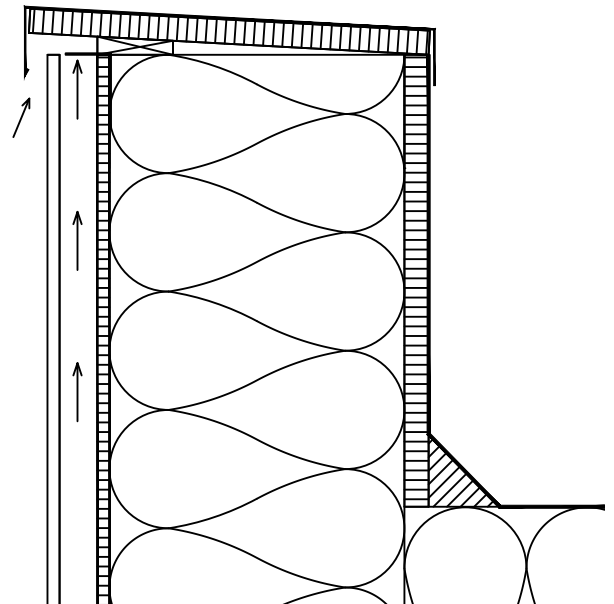


KONSTRUKSJON MURKRONE:

Etex fibersementplate
Avstandslist
Conchip vindplate
Mineralull/Stålprofil
Conchip sementsponplate

8 mm
25 mm
8 mm
etter behov
16 mm

Sokkelsikrings profil



LOD. SNITT MÅL 1:5

Murkronen avsluttes med dryppekant
profil på 16 mm Conchip
sementsponplate

MONTERING

Etex 8 mm **Conchip vindplate**.

Skruavstand henvises til tegningen montering og fastgjørelse.

Løsningen er utformet med dryppekant i toppen, hvor det monteres en dekkplate av fibersement over murkronen.

Ved å heve dekkplaten sikres det at det er den nødvendig ventilasjon av ytterveggkonstruksjonen.

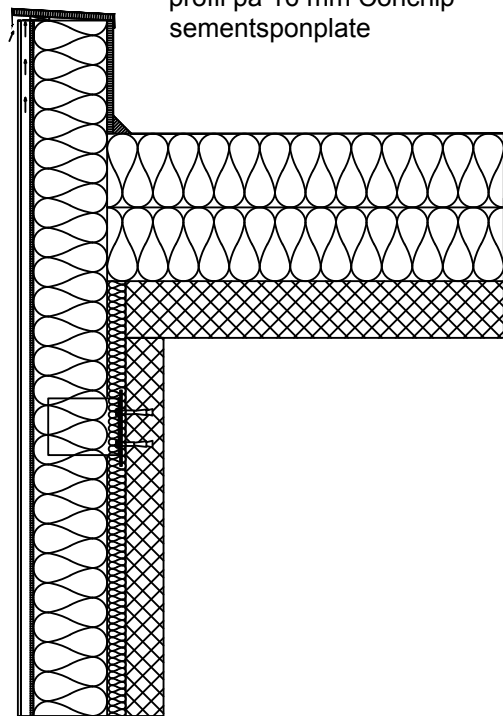
Platen på bakmur og i topp av murkronen er utført av Conchip sementsponplate.

Samlinger:

Conchip vindplate monteres med 5 mm fugeavstand.

Hvor det er bruk for serlig stor stabilitet i veggkonstruksjon, anbefales det å lage forskjøvede samlinger.

Alle mål er i mm.



KONSTRUKSJON YTTERVEGG:

Etex fibersementplate
Avstandslist
Conchip vindplate
Mineralull/Stålprofil
Bakmur

8 mm
25 mm
8 mm
etter behov
etter behov

Loddrett snitt - murkrone



Ensjøveien 7, N-0655 Oslo

T +47 21 09 66 00

Mail: siniat-no@etexgroup.com www.siniat.no

Etex Building Performance, Etex Norge - filial av Etex Nordic A/S, Danmark

DATO: 23.10.12

MÅL: 1:20

SIGN: dkivpb

(21).5.306

Merk: Bistand i forbindelse med tegningsmateriale tekniske spørsmål og beregning av materialforbruk er utelukkende veiledende. Etex Norge - filial av Etex Nordic A/S, Danmark kan dermed ikke pålegges erstatningsansvar for dette. Med forbehold for trykkfeil.