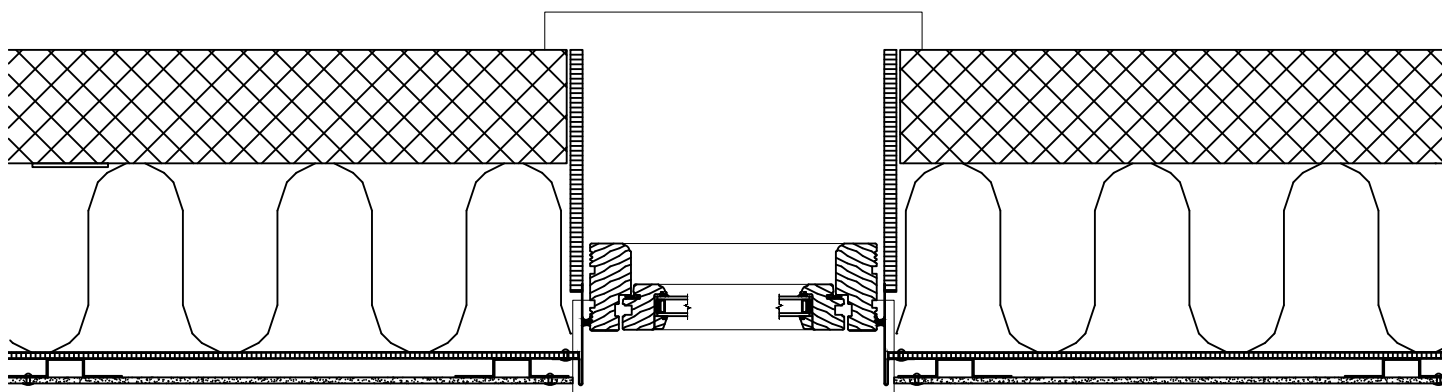


#### KONSTRUKSJON:

Etex fibersementplate	8 mm
Avstandslist	25 mm
<b>Winpanel WR</b>	4,5 mm
Mineralull	etter behov
Systea Alu underkonstruksjon	etter behov
Bakmur	etter behov

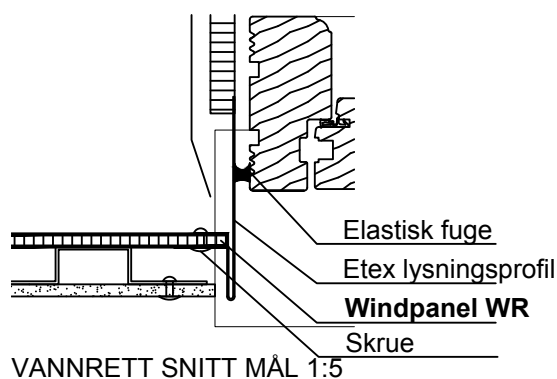
#### NOTE:

Innv. lysning kan utføres som platefals.  
Som materiale brukes Conchip  
sementsponplate.



Utsnitt av konstruksjonsprinsipp.

Mål 1:10



#### MONTERING

**Winpanel WR** 4,5 mm montert som vindsperre på Systea alu underkonstruksjon med plan fasadebekledning

Skrueavstand henvises til tegningen montering og fastgjørelse.

Ventilasjonsåpningen ved vindu utføres med min. 100 cm<sup>2</sup>/meter.

Etexs lysningsprofil monteres på vindsperren og fastgjøres via underlag liggende bak. Samlingen utføres tett og om nødvendig fuges samlingen med en elastisk fugemasse.

Lysningen utføres som vist på tegningen med en 8-10 mm fuge til fasadeplaten

Alle mål på tegningen er i mm.

#### Vannrett snitt - vindusfals (alu underkonstruksjon)



Ensjøveien 7, N-0655 Oslo  
T +47 21 09 66 00  
Mail: [siniat-no@etexgroup.com](mailto:siniat-no@etexgroup.com) [www.siniat.no](http://www.siniat.no)  
Etex Building Performance, Etex Norge - filial av Etex Nordic A/S, Danmark

DATO: 26.10.12 MAL: 1:10/1:5 SIGN: dkivpb (21).5.307

Merk: Bistand i forbindelse med tegningsmateriale tekniske spørsmål og beregning av materialforbruk er utelukkende veiledende. Etex Norge - filial av Etex Nordic A/S, Danmark kan dermed ikke pålegges erstatningsansvar for dette. Med forbehold for trykkfeil.