

# Montering av Windpanel Premium og Standard

Windpanel		
Tykkelse	8 mm	
Bredde	1 200 mm	
Lengde	2500/3 000 mm	
Vekt per m <sup>2</sup>	9,3 kg	
Maks. vekt per plate	33,6 kg	
Brannklassifisering	K <sub>1</sub> 10 A	(klasse 1)

Windpanel Premium kan eksponeres i opp til 12 måneder (eksponering over 3 måneder forutsatt at skjøtene er tapet med Windpanel tape).

Windpanel Standard kan eksponeres i opp til 3 måneder

Windpanel er en kalsiumsilikat vindsperre som kan monteres på underlag av tre, stål og aluminium. Minimum underlagsbredde er 45 mm for alle underlagstyper.

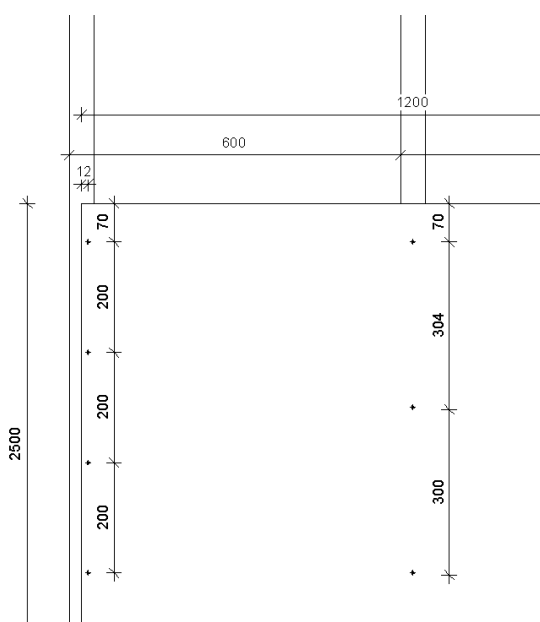
## Montering på bindingsverk av tre

Windpanel kan monteres horisontalt og vertikalt på tre med knasfuge. Platen kan monteres med butt-i-butt-fuger på tre.

Platene kan skytes på plass med spikerpistol eller klammer på tre.

Der det er krav om K 10 (klasse 1) brukes H-profiler av stål i understøttede skjøter.

Maks understøttingsavstand c-c 600 mm.  
Underlagsbredde min. 45 mm.



## Montering på stål

Alle skruehull skal være 2 mm større enn skrueens diameter. Dette kan enkelt løses med en vingebor skrue, som lager et overstørrelse hull i platen.

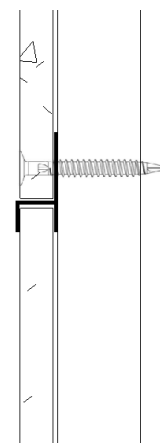
Platesamlinger på langs av underlaget kan monteres butt i butt.

Hvor det er krav om K, 10 B-s1, d0, brukes h-profiler av stål i alle u-understøttede samlinger.

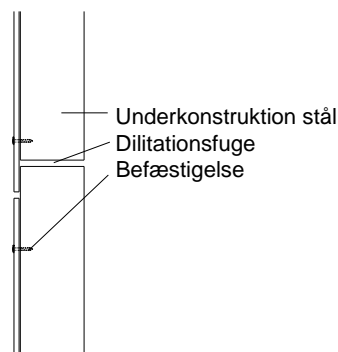
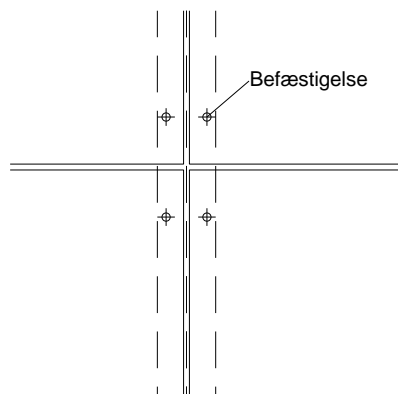
Viktig: det må aldri forekomme skjøter i stålprofilene under platene da det vil føre til revner i platene. Underlag av stål må alltid utføres på en slik måte at bevegelser i underkonstruksjonen ikke overføres til vindsperran.

Maks understøttingsavstand c-c 600 mm.  
underlagsbredde min. 45 mm.

## Montering H-profil

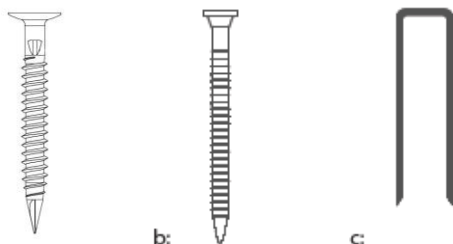


konstruksjonen ikke overføres til platene.



### Festing til underlag av stål

Vingeborekrue brukes til montering på stål, kan også brukes til montering på tre. Det skal være 100 % underlag for festet. Skrueravstand til platekanter skal være min. 12 mm og kantavstand til over- og underkant skal min. være 70 mm.



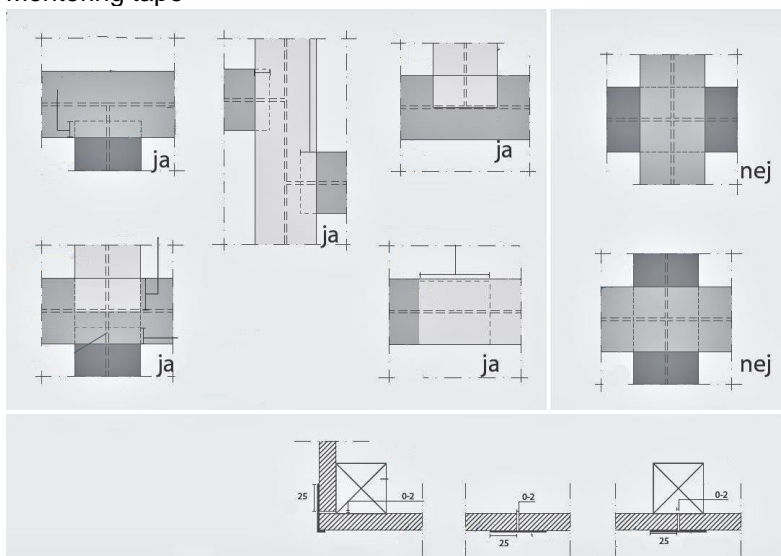
- a: Vingeborekrue
- b: Kamstift 3,1 x 40 mm A2 rustfri
- c: Klammer 1/10/35 mm A2 rustfri

### Langvarig eksponering

Ved eksponeringstider over 3 måneder benyttes Windpanel Premium. Alle plateskjøter tapes med Windpanel butyltape for å sikre en vind- og vanntett vindspærre.

Når fasaden skal stå eksponert i mer enn 3 måneder anbefales det å montere avstandslistene (underlag for fasade) for å sikre vindspærren mot vindsug.

### Montering tape



Windpaneltape kan monteres ned til utetemperaturer på 5 °C. Tapen kan monteres på en lett fuktig plate. Hvis tapen brukes når det er kaldt bør tapen oppbevares ved en temperatur på 20 °C til umiddelbart før monteringen. Tapen skal trykkes til med trykkrull, bakenden på en skrutrekker eller liknende.

### Bearbeiding

Windpanel kan bearbeides med alminnelig håndverktøy til tre, Windpanel kan risses med en hobbykniv eller liknende og knekkes.

### Oppbevaring og håndtering på plassen

Platene må oppbevares på et plant underlag og beskyttes mot nedbør.

