



HYDROPANEL

den starkaste skivan på marknaden

INOMHUS OCH I VÅTUTRYMMEN

Hydropanel är en multifunktionell fibercementskiva med en överlägsen kombination av egenskaper som t.ex. styrka, brand, fukt och ljud. Hydropanel är en universallösning.

STARK SKIVA

Mycket stark skiva som kan användas i miljöer där skivan utsätts för slag och stötar och för att kunna ändra inredning utan att väggens baksida förstärks.

upphängning
upp till
63 Kg

Stark byggskiva för platser där det krävs en slagtålig yta eller direkt upphängning i skivan. Hydropanel kan användas för konstruktioner med ett skivlager i våtutrymmen.



Skivan klarar direkt upphängning av upp till 63 kg per infästning och är mycket stark. Kan användas i miljöer där skivan utsätts för slag
*med Fischer KD 4/5/6 kipdübel



Skivan är fuktbeständig



Skivan kan användas i väggkonstruktioner där det finns krav på brand och ljud



Skivan är oorganisk och beständig mot röta och svamp

Hydropanel är marknadens starkaste fibercementskiva för användning vid uppbyggnad av väggar, tak och golv inomhus. Hydropanel är godkänd för användning i väggkonstruktioner med brandkrav på upp till 120 minuter. Skivan har goda ljuddämpande egenskaper och gör det möjligt att uppfylla moderna byggkrav.

- Laboratorier
- Sjukhus
- Simhallar
- Badrum
- Storkök
- Hotell och restauranger
- Modulbyggen

den starkaste skivan på marknaden

Hydropanel reagerar nästan inte alls på fukt och bidrar inte till röta och svamp. Därför är skivan speciellt lämplig för våtrum och fuktiga miljöer. Dessutom är Hydropanel lämplig som underlag för kakel.

Hydropanel är tillverkad av Portlandcement, mineraliska fyllnadsämnen, armeringsfibrer och funktionella tillsatser.

Hydropanel har mycket hög skiveffekt, vilket gör det möjligt att uppnå besparingar på andra platser i konstruktionen.

I moderna byggnader ställs det krav på ljudreduktion i väggarna mellan olika rum. Det finns dokumenterade väggkonstruktioner, baserade på Hydropanel, som ger en reduktion på upp till 55 dB.



Längd	mm	2 600 och 3 000
Bredd	mm	600, 900 och 1 200
Tjocklek	mm	9 och 12
Vikt per m ²	kg	8,75/13/17,5

det flexibla byggandet

Med Hydropanel kan man rationellt bygga flexibla rum i enlighet med de gällande krav.

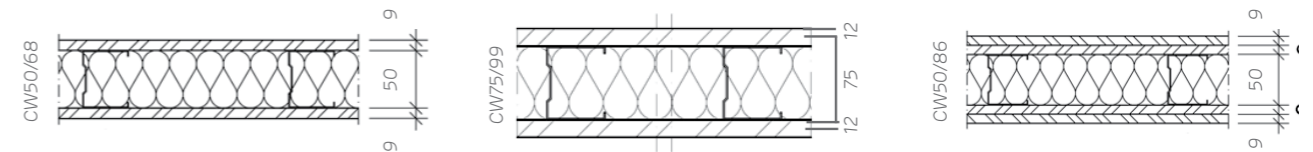
Vid användning av Hydropanel i en enlagerskonstruktion är det ofta möjligt att uppnå samma eller bättre egenskaper än vad som kan uppnås med andra traditionella konstruktioner med två eller tre lager.

En vägg tillverkad av Hydropanel klarar slag och stötar. Den reagerar inte på fukt och kan användas som underlag för kakel. Skivans utdrags- och upphängningsstyrka gör det möjligt att ändra lokalens inredning utan att behöva tänka på extra förstärkningar av väggkonstruktionen.

Väggen kan konstrueras så att den uppfyller 120 minuters brandkrav.

En konstruktion med ett lager är äntligen betydligt snabbare att montera än två- eller trelagerskonstruktioner.

Detta innebär att Hydropanel lämpar sig bra för laboratorier, sjukhus, hotell, skolor, industri och andra platser där man vill kunna ändra rummets funktioner, utan att behöva tänka på att förstärka väggarna.



STÅLREGLAR

Brandklass – ljudisolering						
Mellanvägg						
System	Stålreglar	Skivtjocklek på båda sidor mm.	Skruvavstånd längs kant/i mitten	Tjocklek på isolering mm.	Klassificering EN 13501-2	Ljudisolering $R_{w,R}(C,C_i)$ (dB) (dB, dB)
CW50/68	CW50 x 40 x 06	9	400/600	50	E 30 EI 30 EW 30	46 -4; -11
CW75/99	CW75 x 40 x 06	12	400/600	75	E 60 EI 60 EW 120	53 -3; -8
CW50/86	CW50 x 40 x 06	9+9	400/600	50	E 120 EI 120 EW 120	55 -3; -9

Tabellen är baserad på stålstomme med stående bredd ≥ 48 mm och stältjocklek på min. 0,6 mm. För konstruktions alternativ se www.siniat.nu

Sjukhus, skolor, torrvindar, restauranger, hotell, modulbyggen, mm...

MINSKAD RISK FÖR RÖTA OCH SVAMP MED OORGANISK SKIVA

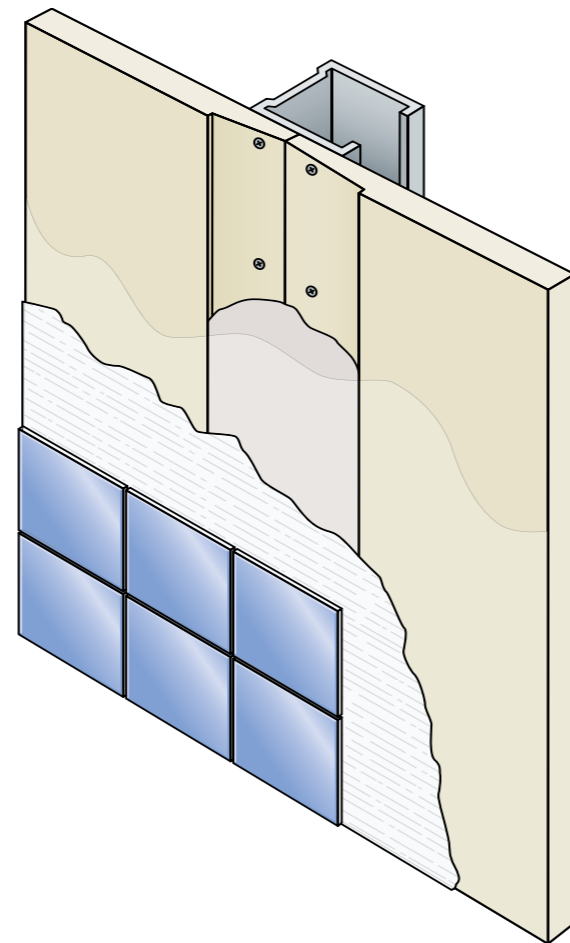
Utöver att vara stark är Hydropanel även en fuktstabil skiva, vilket gör den speciellt lämplig som våtrumsskiva för såväl väggar, tak och golv.

Hydropanel är oorganisk och påverkas inte av fukt. Skivan utgör inte grogrund för röta och svamp, vilket i kombination med skivans styrka gör den speciellt lämplig för konstruktioner med ett skivlager i våtrum. På så sätt sparar man både tid och material jämfört med traditionella lösningar med två eller tre lager.

Man kombinerar fördelarna med det flexibla byggandet med de krav som ställs på våtutrymmet.

Detta gör Hydropanel till den optimala lösningen för simhallar, spaanläggningar med mera.

Hydropanel kan användas tillsammans med vanliga våtrumsmembransystem eller i konstruktioner med två lager med en 0,2 mm.



KAKEL

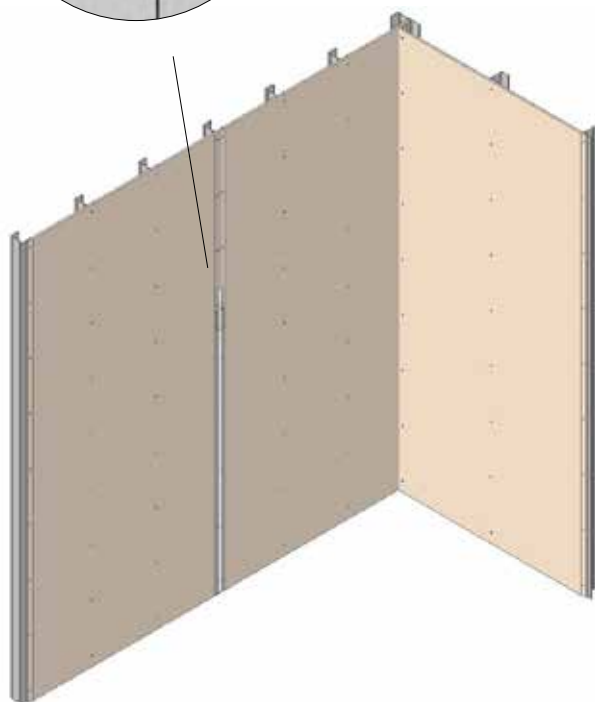
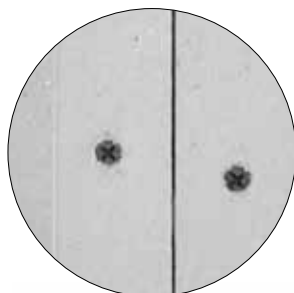
Hydropanel levereras såväl med rak kant som med spackelkant. Efter att skivskarvarna har spacklats kan man sätta upp kakel direkt på den tätade och torra ytan.

Badrum, simhallar, storkök, laboratorier m.m....





Enkel och okomplicerad montering



MONTERINGSPRINCIP ENKELT LAGER HYDROPANEL

Hydropanel kan monteras på trä- eller stålstomme med eller utan isolering med ett regelavstånd på 300-600 mm, beroende på skivans tjocklek och väggens funktion.

Lösningar i ett lager kan göras med 9 eller 12 mm skivor.

I våtrum används Hydropanel med spackelkanter på två eller fyra sidor. Skivskarvar armeras och spacklas. Detta gäller även om kakel ska monteras efteråt.

Skivan görs fast med skruvar eller klammer med max. avstånd på 300 mm.

Bearbetning

Hydropanel skärs till med elverktyg. För större projekt rekommenderas att man använder hårdmetallklinga.

HYDROPANELSKRUVAR

- På trä – SQD-skruvar, US-A2
- 0,6–1 mm stål – HP SP-PH2
- 1–2 mm stål – HP DP-PH2



SQD-skruvar



SP-skruvar



DP-skruvar

Hydropanel är en del av Siniats fibercementskivor som bland annat även innehåller följande skivor:

Windpanel – Premium och standard
Conchip – Outdoor
Duripanel – Indoor
Masterboard – Wetroom
Multiboard Exterior – Outdoor
Bluclad - Outdoor

Mer information finns på vår hemsida: www.siniat.nu

Etex Building Performance
Etex Sverige, filial till Etex Nordic A/S, Danmark
Hästvägen 4 A | 212 35 Malmö

T +46 10-331 26 00
siniat-se@etexgroup.com

12/2017

7300026

