

# Montering av Windpanel Premium och Standard

## Windpanel

Tjocklek	8 mm
Bredd	1 200 mm
Längd	2 500/3 000 mm
Vikt m <sup>2</sup>	9,3 kg
Max vikt per skiva	33,6 kg
Brandklassning	K <sub>1</sub> 10 A

Windpanel Premium kan exponeras i upp till 12 månader (exponering längre än tre månader under förutsättning att skarvarna har tejplats med Windpanel tape).

Windpanel Standard kan exponeras i upp till tre månader.

Windpanel är en kalciumsilikat-vindspärr, som kan monteras på underlag av trä, stål och aluminium. Minsta regelbredd är 45 mm för alla typer av regelverk.

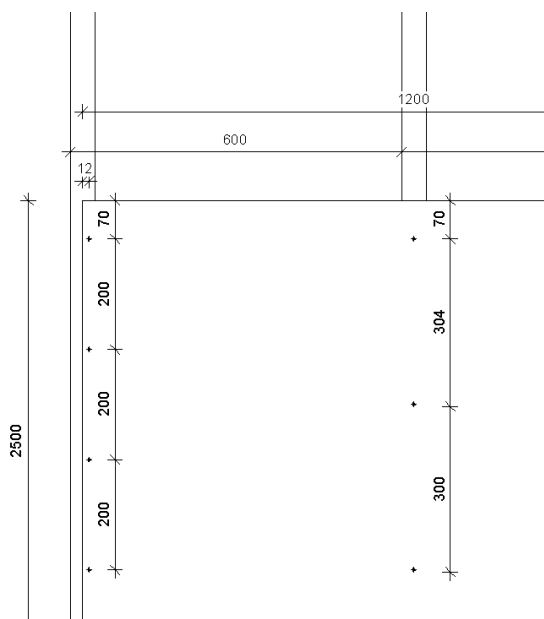
## Montering på trä

Windpanel kan monteras horisontellt och vertikalt på trä med öppna fogar. Skivan kan monteras med öppna fogar på trä.

Skivorna kan fästas upp med spikpistol eller klammer på trä.

Om det föreligger krav om K 10, används H-profiler av stål som regelverk.

Max regelavstånd c-c 600 mm.  
Regelbredd min. 45 mm.



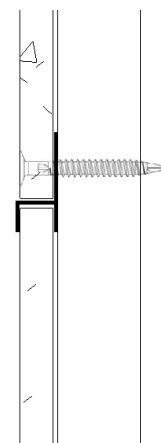
## Montering på stål

Alla skruvhål ska vara 2 mm större än skruvens diameter. Detta kan lösas med en vingborrskruv som gör ett större hål i skivan. Skivskarvar längs med reglarna kan monteras med öppna fogar. Om det föreligger krav om K<sub>1</sub> 10, används H-profiler av stål som regelverk.

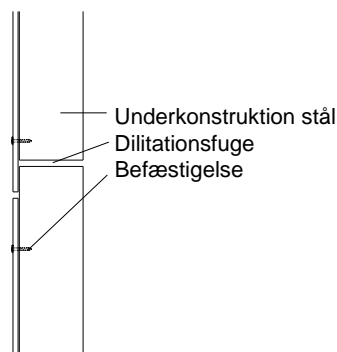
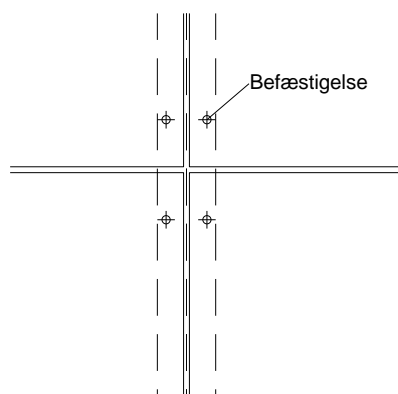
**Viktigt:** Det får inte förekomma skarvar i stålprofilerna under skivorna eftersom det kommer att leda till sprickor i skivorna. Ståltrekar ska alltid utföras på ett sådant sätt att rörelser i underkonstruktionen inte överförs till vindspärren.

Max regelavstånd c-c 600 mm.  
Regelbredd min. 45 mm.

## Montering av H-profil



### Fastsättning på underlag av stål.



a:

b:

c:

Vingborrskruv används för montering på stål, kan även användas för montering på trä.

Det ska vara 100 % underlag för fastsättningen.

Skruvavståndet till skivkanter ska vara minst 12 mm och kantavstånd till över- och underkant ska vara 70 mm.

a: Vingborrskruv

b: Kamspik 3,1 x 40 mm A2 rostfri

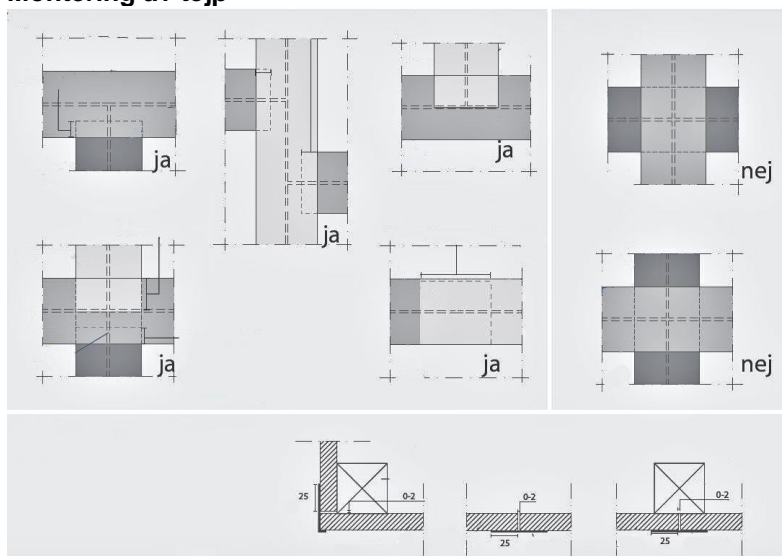
c: Klammer 1/10/35 mm A2 rostfri

### Långvarig exponering

Vid exponeringstider på mer än tre månader används Windpanel Premium. Alla skivskarvar tejpas med Windpanel botyltejp för att säkerställa en vind- och vattentät vindspärr.

När fasaden ska vara exponerad i mer än tre månader rekommenderas att montera distanslister (underlag för fasad) för att skydda vindspärren mot vindsug.

## Montering av tejp



Windpaneltejp kan monteras vid utomhustemperatur ner till 5 °C. Tejpen kan monteras på en lätt fuktig skiva. Om tejp används när det är kallt bör tejp förvaras vid en temperatur på 20 °C fram till monteringen. Tejpen ska tryckas till med tryckrulle, bakkdelen av en skruvmejsel eller liknande.

## Bearbetning

Windpanel kan bearbetas med vanliga handverktyg för trä. Windpanel kan ritsas med en hobbykniv eller liknande och knäckas.

## Förvaring och hantering på platsen

Skivorna ska förvaras på ett plant underlag och skyddas mot nederbörd.

