



WINDPANELS

lösningar för vindskyddssystem

EFFEKTIVA OCH BRANDSÄKRA LÖSNINGAR FÖR VINDSKYDDSSYSTEM

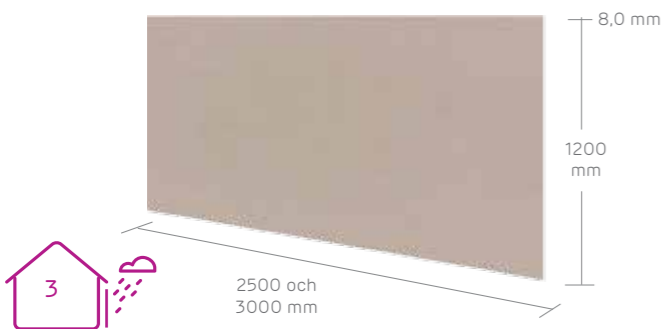
Windpanels är en del i vår familj med byggskivor. Sortimentet består av tre skivtyper som både kan ingå som vindskyddsskivor i lätta, ventilerade fasadkonstruktioner och som lätta ytskikt på tunga ytterväggar.

Windpanelsskivorna karakteriseras av att de obetydligt påverkas av fukt- och temperaturförändringar och ett mycket lågt Z-värde. Skivorna erbjuder övertygande fördelar som:

- Motståndskraft mot röta och svamp
- Klass 1 beklädnad K_1 10 B-s1,d0
- Vattenavvissande vindskyddsskivor
- Smidig monteringslösning-ritsa och bryt
- Upp till 12 månaders exponering med Windpanel Premium

WINDPANEL STANDARD

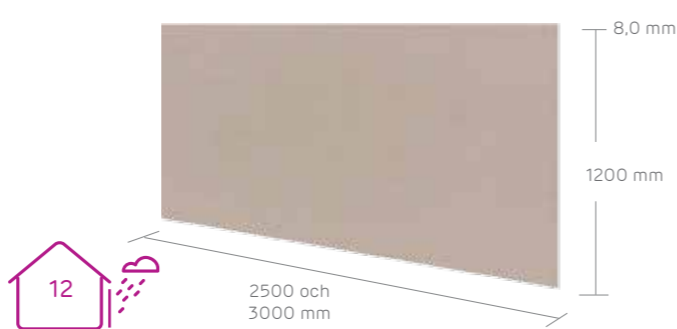
Windpanel Standard är en brandsäker och vattenavvisande vindskyddsskiva som tål exponering i upp till 3 månader.



Vattentät och diffusionsöppen vindskyddsskiva. Skivan är oorganisk och har en systemgaranti för upp till 3 månaders exponering med Windpanel Tape. Euroklass: A1 och uppfyller kravet på beklädnad K210/B-s1,d0.

WINDPANEL PREMIUM

Windpanel Premium är en brandsäker och vattenavvisande vindskyddsskiva som tål exponering i upp till 12 månader.



Windpanel Premium är en stark 8,0 mm diffusionsöppen och brandsäker kalciumsilikatskiva. Windpanel Premium levereras med en vattenavvisande yta. När skivskarvarna tejpas med Windpanel Tejp uppnås en vind- och vattentät konstruktion som tål exponering i upp till 12 månader.

PROJEKTERING

BRAND

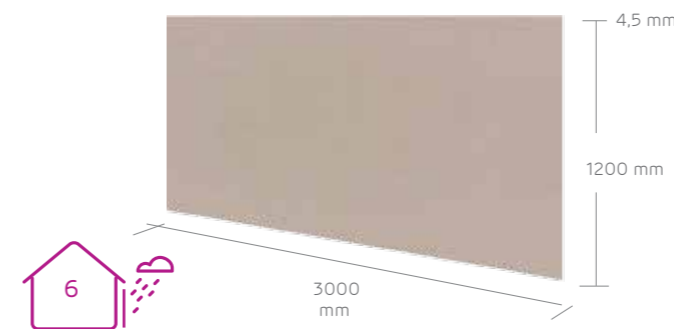
Windpanel Premium har klarat klass 1-ytskikt (K_1 10 B-s1,d0) test med en 8,0 mm skiva. Windpanelskivan kan därför användas som brandsäker vindskyddsskiva.

FUKT

Både Windpanel WR och Windpanel Premium är diffusionsöppna så att fukt inifrån konstruktionen kan transporteras ut i det ventilerade hålrummet och bortventileras.

WINDPANEL WR

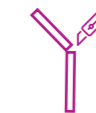
Windpanel WR är en vattenavvissande vindskyddsskiva som tål exponeras i upp till 6 månader.



Windpanel WR är en stark 4,5 mm diffusionsöppen genom-hydrofoberad fibercement-skiva. När skivskarvarna tejpas med Windpanel Tejp uppnås en vind- och vattentät konstruktion som tål exponering i upp till 6 månader.

Windpanel WR

Windpanel Premium



Skivan kan ritsas med hobbykniv och knäckas över en rak kant



Oorganiska kalciumsilikatskivor motstår röta och svamp



Skivan har goda brandegenskaper och kan användas som brandvägg. Klass 1-ytskikt K_1 10 B-s1,d0

PRODUKTDATA WINDPANEL STANDARD / WINDPANEL PREMIUM

Längd	mm	2500 och 3000 (± 3)
Bredd	mm	1200 (± 3)
Tjocklek	mm	8 (± 0,5)
Rätvinklighet	mm	± 2,5
Vikt per. m ²	kg	9,7
Böjhållfasthet (EN 1607) – tvärs mot fiberriktningen / längs med fiberriktningen	MPa	7,0 / 4,6
Skjuvkapacitet (SS-EN 520): Konventionell (genomsnitt beräkning)	N/skruv	329 (säkerhetsfaktor 2)
Elasticitetsmodul (EN 318) – tvärs mot fiberriktningen / längs fiberriktningen	MPa	1420 / 1330
Tryckhållfasthet (SS-EN 826)	MPa	9,3
Rörelse p.g.a. fukt 30-90% RL (SS-EN 12467)	%	0,06
Värmeutvidningskoefficient per 1°C	m/mk	2,94*10 ⁻⁵
Värmeledningsförmåga (λ -värde)	W/mk	ca. 0,22
Ph-värde	-	7-10
Z-värde Windpanel Standard	Gpa*s*m ² /kg	0,5
Z-värde Windpanel Premium	Gpa*s*m ² /kg	1,7
Reaktion på brand (EN 13501-1)	-	A1
Beklädnadsklass (SS-EN 13501-2) / beklädnadsklass (SS-EN 1065-2)	-	K_1 10 A1 / klass 1 beklädnad
Material/konstruktionsgodkännande: Bekld.klass K1 10 B-s1,d0	-	MK. 6.31/1814

PRODUKTDATA WINDPANEL WR

Längd	mm	3000 (±5)
Bredd	mm	1200 (±5)
Tjocklek	mm	4,5 (±10%)
Rätvinklighet	mm	±2,5
Vikt per. m ²	kg	8,9
Böjhållfasthet (EN 12467) – tvärs mot fiberriktningen / längs med fiberriktningen	MPa	30 / 20
Elasticitetsmodul (EN 12467) – tvärs mot fiberriktningen / längs fiberriktningen	MPa	14000 / 12000
Väderbeständighetsklass (SS-EN 12467)	Kategori	D
Styrkeklassifikation (SS-EN 12467)	Kategori	4
Rörelse p.g.a. fukt 30-90% RL (SS-EN 12467)	%	0,25
Värmeutvidningskoefficient per 1°C	m/mk	2,5*10 ⁻⁶
Värmeledningsförmåga (λ -värde)	W/mk	0,25
Ph-värde	-	10-12
Z-värde	Gpa*s*m ² /kg	2,7
Reaktion på brand (EN 13501-1)	-	A2-s1,d0

ENKEL OCH SMIDIG MONTERING

WINDPANEL TEJP

Windpanel WR och Windpanel Premium kan göras vind- och vattentät genom att alla skarvar förseglas med Windpanel Tejp, som är en särskild butyltejp.

Windpanel Tejp monteras alltid nedifrån och upp. Överlappning får inte vara i mer än ett lager och får inte vara genomgående.

När Windpanel Tejp används på Windpanel WR skapas ett vind- och vattentätt system som tål exponering i upp till 6 månader och Windpanel Premium i upp till 12 månader.



Windpanel Tejp



Windpanel Skruvar



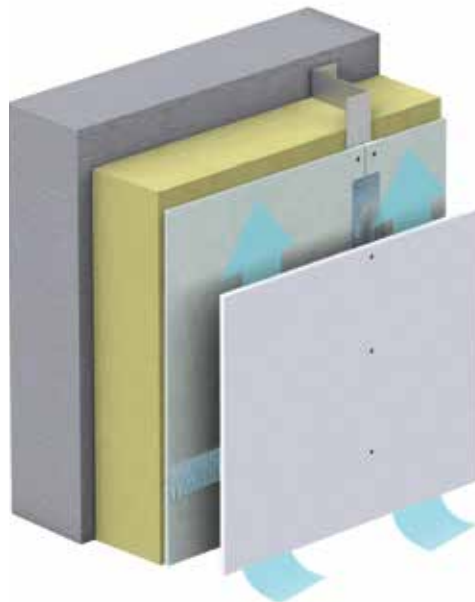
Princip för överlappning



Vindskyddsskivan förseglad med tejp

KONSTRUKTION

Windpanel WR och Windpanel Premium vindskyddsskivor används i lätta, ventilerade fasadkonstruktioner och vid efterisolering av tunga fasader som ett vind- och vattentätt lager innanför konstruktionens yttre regnskärm.



Windpanel Standard och Windpanel Premium monteras enkelt på underlag av trä-, stål- eller aluminiumkonstruktioner, med en cc-afstand på 600. Båda skivtyperna kan bearbetas med gipskniv och skivorna kan ritsas och brytas över en kant.

Windpanel WR installeras endast på träreglar.

Om vindskyddsskivan ska exponeras under en längre tid än 6 månader ska Windpanel Premium användas.

Vindskyddsskivan ska alltid monteras enligt senast utgivna monteringsanvisningar. Se www.siniat.nu

Mer information på vår hemsida: www.siniat.nu

Etex Building Performance
Etex Sverige, filial till Etex Nordic A/S, Danmark
Hästvägen 4A | 212 35 Malmö

T +46 10-331 26 00
siniat-se@etexgroup.com

12/2017

7300795